

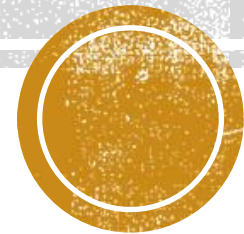
- STMG -  
MANAGEMENT SCIENCE DE GESTION & NUMERIQUE

« En quoi la gestion prévisionnelle des emplois et des compétences est-elle utile aux organisations ? »

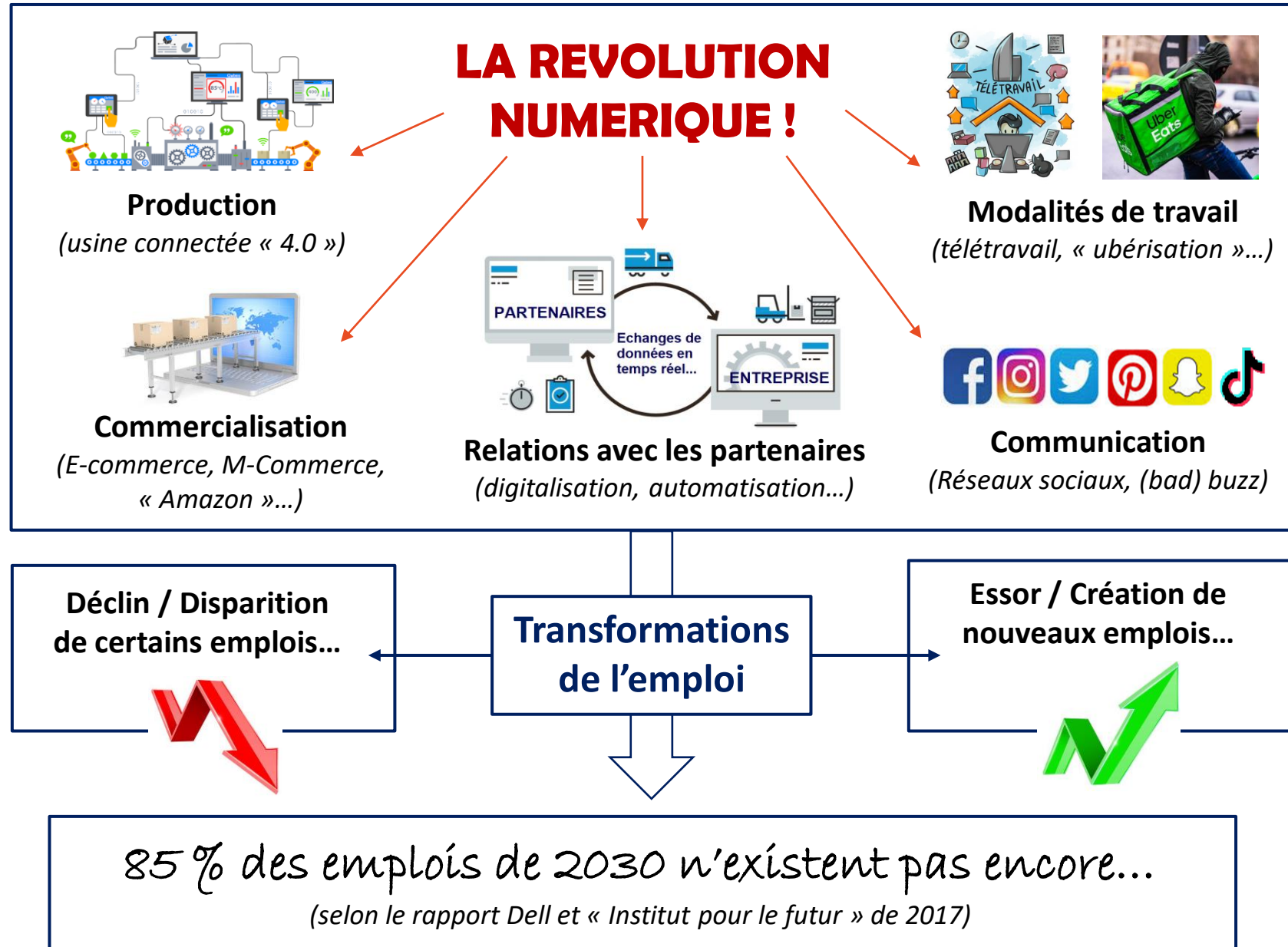
Mon cours en...



... pour découvrir, comprendre, réviser...



# QUELS SONT LES IMPACTS DE L'ENVIRONNEMENT SUR LES RESSOURCES HUMAINES ?



# QU'EST-CE QUE LA **G**ESTION **P**RÉVISIONNELLE DES **E**MPLOIS ET DES **C**OMPÉTENCES (GPEC)?



Démarche visant à adapter **les ressources humaines d'une organisation** (*emplois, compétences, effectifs*) à court et moyen termes.

Evolution de  
l'environnement

Evolution de la  
stratégie

Adaptation des  
ressources humaines

## 1] « INVENTAIRE » DES RESSOURCES HUMAINES ACTUELLES

→ **Emplois, compétences, effectifs...** que possède l'organisation ?

→ **Les départs « prévisibles »** : *retraites, fins de contrats, démissions, licenciements...* ?

## 2] PREVISIONS DES BESOINS FUTURS (3 à 5 ans)

→ **Besoins** en termes de ressources humaines **en fonction de la stratégie** de l'organisation ?

## 3] COMPARAISON ENTRE LES RESSOURCES ACTUELLES ET LES BESOINS FUTURS

→ Les RH actuelles permettent-elles (ou non) de répondre aux besoins futurs de l'organisation ?

→ Quels sont les **écarts en termes quantitatifs** (*les effectifs*) **et qualitatifs** (*les compétences*) ?



## 4] CHOIX DES SOLUTIONS A METTRE EN OEUVRE

→ Quelles solutions pour réaliser l'adéquation entre les RH actuelles et les besoins futurs ?



## LES ADAPTATIONS QUANTITATIVES...

Faire évoluer les effectifs des ressources humaines



**Le recrutement**



**Non remplacement des départs**  
(retraites, démissions, fins de contrat...)



**La mobilité géographique**



**Ruptures conventionnelles**



**Licenciements**

## LES ADAPTATIONS QUALITATIVES...

Faire évoluer les compétences des ressources humaines



**La formation professionnelle**



**Tutorat**  
(formation interne / parrainage)



**Evolution de carrière**  
(recrutement interne)



# LA RECHERCHE DE FLEXIBILITÉ : VERS DE NOUVELLES FORMES DE TRAVAIL ?

Capacité d'une organisation à **s'adapter rapidement aux évolutions** de son environnement et de son activité

## Flexibilité des effectifs...



**Travailleurs indépendants**  
(via plateformes numériques ou non)



**Sous-traitance**

## Flexibilité du temps de travail...



**Recours aux Heures Supplémentaires**



**Annualisation du temps de travail**



**Travailleurs indépendants**  
(via plateformes numériques ou non)

## Flexibilité des espaces de travail...



**Travail à domicile**



**Le coworking**  
(location d'espaces de travail partagés)

## Flexibilité des compétences...

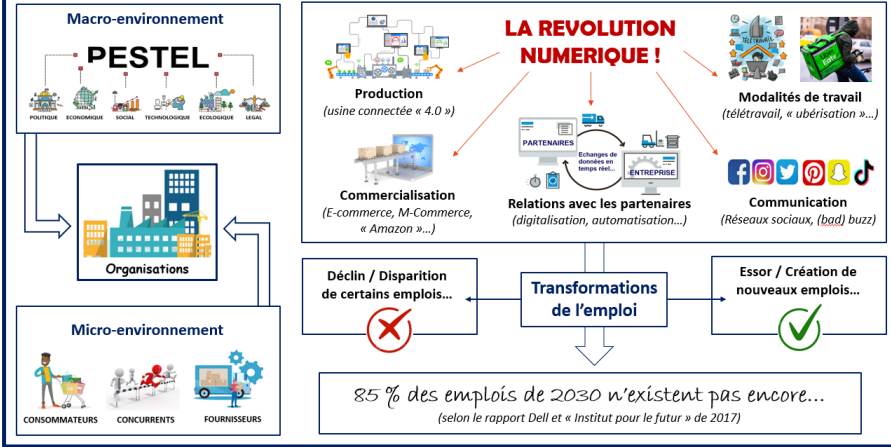


**Polyvalence**

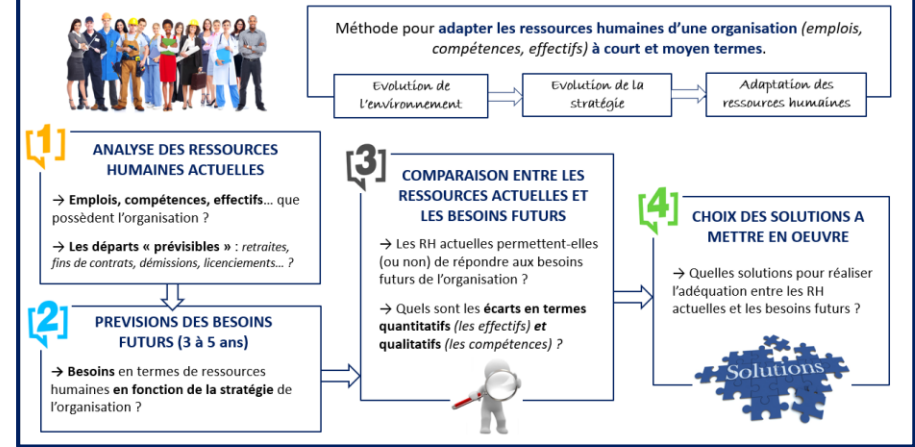


**Mobilité professionnelle**

QUELS SONT LES IMPACTS DE L'ENVIRONNEMENT SUR LES RESSOURCES HUMAINES ?



QU'EST-CE QUE LA GESTION PRÉVISIONNELLE DES EMPLOIS ET DES COMPÉTENCES ?



En Bref

« En quoi la gestion prévisionnelle des emplois et des compétences est-elle utile aux organisations ? »

4] COMMENT ADAPTER LES RESSOURCES HUMAINES AUX BESOINS FUTURS ?



LA RECHERCHE DE FLEXIBILITÉ : VERS DE NOUVELLES FORMES DE TRAVAIL ?





**Merci... à bientôt**