

- STMG -  
MANAGEMENT SCIENCE DE GESTION & NUMERIQUE

« COMMENT L'ORGANISATION  
FINANCE-T-ELLE SON ACTIVITÉ ? »

**PARTIE 1 : LE FINANCEMENT DES INVESTISSEMENTS**

Mon cours en...

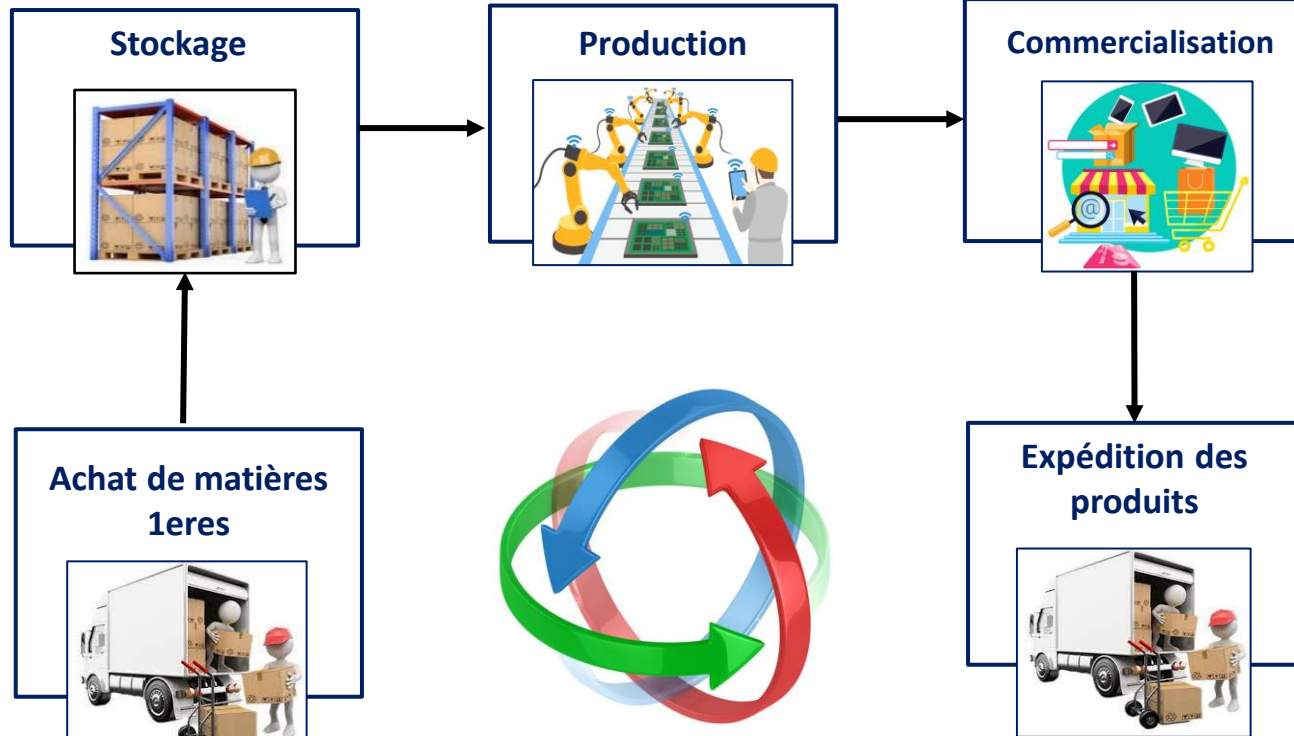


... pour découvrir, comprendre, réviser...



# QUEL EST LE RÔLE DE L'INVESTISSEMENT DANS L'ACTIVITÉ DE L'ENTREPRISE ?

## Le cycle d'exploitation de l'entreprise



Fournisseurs

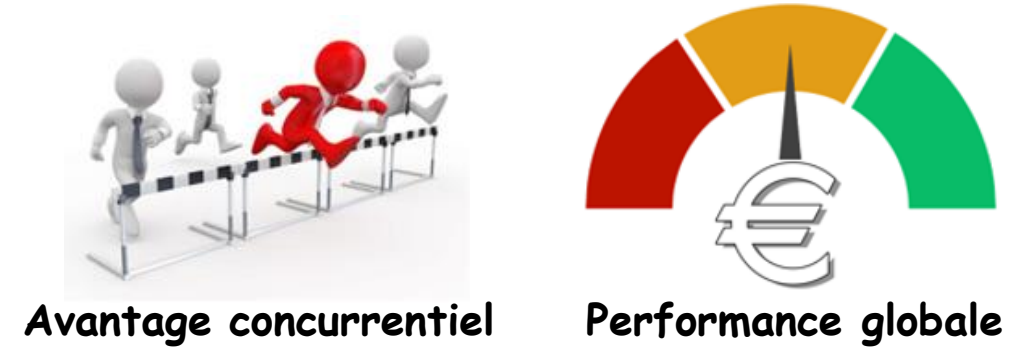
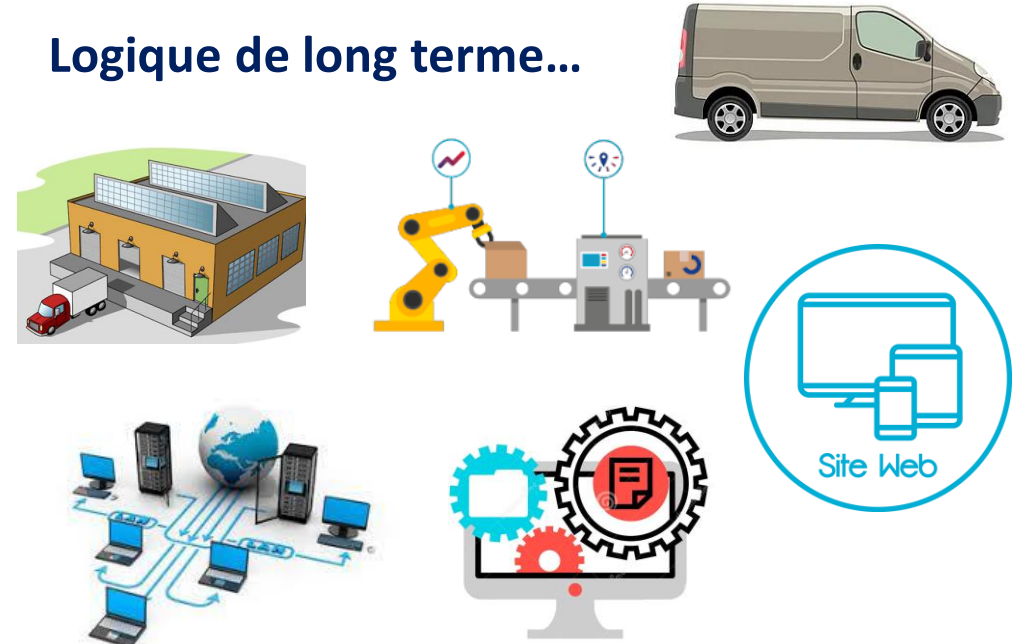


Clients



## Les investissements

### Logique de long terme...



Avantage concurrentiel

Performance globale

# QU'EST-CE QUE LE BILAN FONCTIONNEL D'UNE ENTREPRISE ?

Qu'est-ce que possède l'entreprise ?

Comment les emplois sont-ils financés ?



## EMPLOIS (ACTIF)

## RESSOURCES (PASSIF)

### Emplois stables :

- **Immobilisations corporelles**  
*Ex : bâtiments, machines, véhicules...*
- **Immobilisations incorporelles**  
*Ex : Brevets et Licences, sites internet, appli...*
- **Immobilisations financières**  
*Ex : placements financiers, cautions versées...*

**TOTAL EMPLOIS STABLES =**

### Ressources stables :

- **Capitaux propres :**
  - ✓ **Le capital** → fonds apportés par les associés
  - ✓ **Les réserves** → bénéfices non distribués « mis de côté »
  - ✓ **Le résultat** → bénéfices ou pertes de l'exercice
- **Dettes à long termes**  
*Ex : emprunts bancaires*

**TOTAL RESSOURCES STABLES =**

### Actif circulant :

- **Les stocks**  
*= production non encore vendue*
- **Les créances Clients**  
*= factures non encore payées par les clients de l'entreprise*

**TOTAL ACTIF CIRCULANT =**

**Trésorerie Nette (si positive) :**

### Passif circulant :

- **Dettes fournisseurs**  
*= factures non encore payées par l'entreprise à ses fournisseurs*
- **Dettes diverses (court termes)**

**TOTAL PASSIF CIRCULANT =**

**Trésorerie Nette (si négative) :**

Logique de **long terme**  
↓  
**Cycle d'investissement**

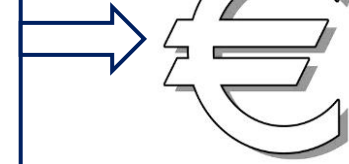
Logique de **court terme**  
↓  
**Cycle d'exploitation**

# QUEL INDICATEUR POUR ANALYSER LE FINANCEMENT DES INVESTISSEMENTS ?

## LE FOND DE ROULEMENT NET GLOBAL (FRNG)



Indicateur financier qui permet de comprendre la structure de financement des investissements



Fond de Roulement Net Global



RESSOURCES STABLES



EMPLOIS STABLES

C'est quoi une « gestion saine » ?

Emplois stables financés par des ressources stables



**LOGIQUE DE LONG TERME**



Pérennité des ressources qui financent les immobilisations



### EMPLOIS (ACTIF)

#### Emplois stables :

- Immobilisations corporelles  
Ex : bâtiments, machines, véhicules...
- Immobilisations incorporelles  
Ex : Brevets et Licences, sites internet, appli...
- Immobilisations financières  
Ex : placements financiers, cautions versées...

**TOTAL EMPLOIS STABLES =**

### RESSOURCES (PASSIF)

#### Ressources stables :

- Capitaux propres :
  - ✓ Le capital → fonds apportés par les associés
  - ✓ Les réserves → bénéfices non distribués « mis de côté »
  - ✓ Le résultat → bénéfices ou pertes de l'exercice
- Dettes à long termes  
Ex : emprunts bancaires

**TOTAL RESSOURCES STABLES =**

# FOND DE ROULEMENT NET GLOBAL : COMMENT INTERPRÉTER CET INDICATEUR ?



Fond de Roulement  
Net Global



RESSOURCES  
STABLES



EMPLOIS  
STABLES



Fond de  
Roulement  
Net Global



  
**POSITIF**

Ressources  
stables



Emplois  
stables

Structure de financement « *saine* »

→ Investissements financés par des  
ressources à long terme

→ « *Surplus* » de ressources à long terme

- **sécurité** pour l'entreprise
- Possibilité de financer de  
**nouveaux investissements**
- pourra contribuer à financer  
la trésorerie...

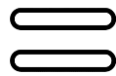


Fond de  
Roulement  
Net Global



  
**NUL = 0**

Ressources  
stables



Emplois  
stables

Structure de financement  
« *juste équilibrée* »

→ Investissements financés par des  
ressources à long terme...

... **MAIS** l'entreprise ne dispose d'**aucune  
marge de sécurité** pour  
financer sa trésorerie ou de  
nouveaux investissements...



Fond de  
Roulement  
Net Global



  
**NEGATIF**

Ressources  
stables



Emplois  
stables

Structure de financement  
« *déséquilibrée* »

→ Investissements pas financés en totalité  
par des ressources stables

→ Une partie de ce que possède  
l'entreprise (*long terme*) est financée par  
des ressources à *court terme*

**Problèmes de Trésorerie**  
(financement des opérations courantes)

# QUELLES SOLUTIONS POUR FINANCER LES INVESTISSEMENTS DE L'ENTREPRISE ?

## Financement interne (*capitaux propres*)

### Autofinancement



L'entreprise utilise **ses propres réserves** (*bénéfices antérieurs non distribués*) ou utilise **ses excédents de trésorerie**

**Indépendance** financière et stratégique



Difficulté de **réunir les sommes nécessaires**

### Augmentation de capital

L'entreprise fait **appel à ses associés/actionnaires** pour augmenter les capitaux. De nouveaux investisseurs peuvent (*ou non*) faire leur entrée...



Amélioration de la **solidité financière**



Peut modifier la **gouvernance de l'organisation** (*d'avantage d'associés*)

## Financement externe

### Emprunts bancaires

Mobiliser des **sommes importantes rapidement**



**Endettement** / perte d'indépendance financière

### Crédits bail

L'entreprise **loue à long terme** plutôt que d'acheter (leasing)

Alternative à l'investissement  
Permet de **↘ les besoins en ressources**



L'entreprise **ne possède pas les matériels** loués

### Subventions

Sommes versées par **l'Europe, l'Etat** ou des **Collectivités Locales**

**Ne coûte rien** à l'entreprise



**Délais** parfois longs

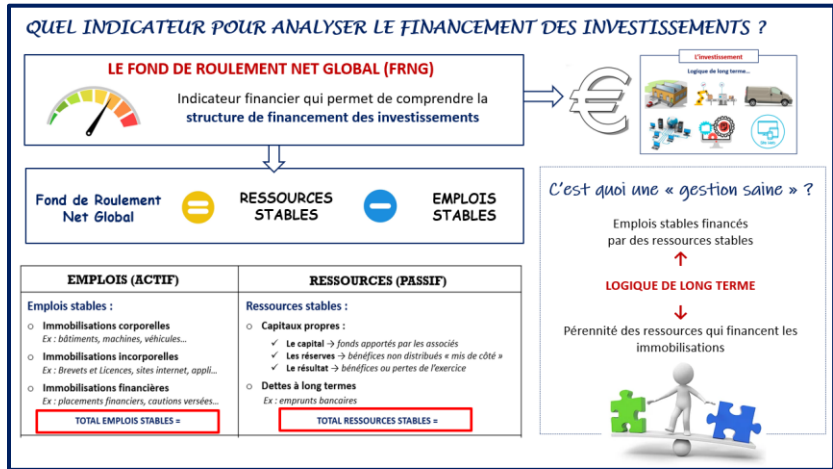
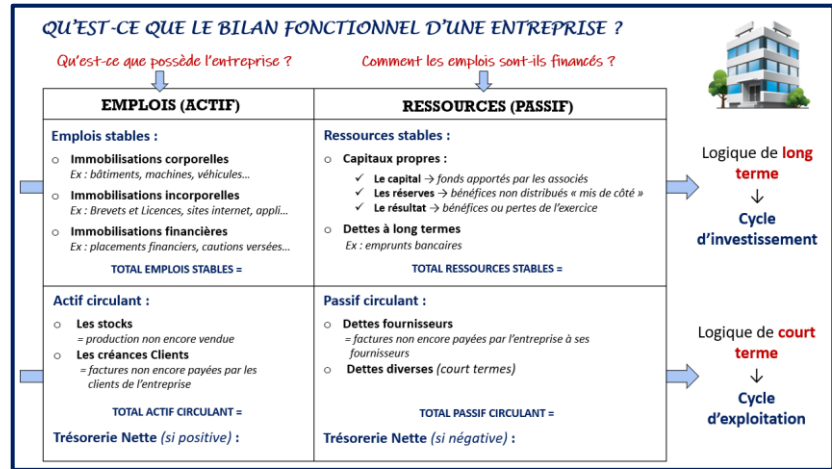
### Financement participatif

« **Cagnotte** » généralement **en ligne** basée sur la générosité des internautes

**Ne coûte rien** à l'entreprise



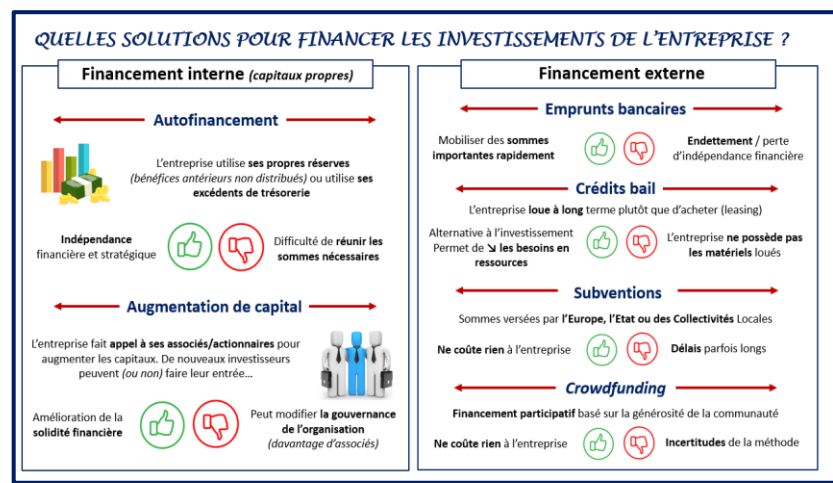
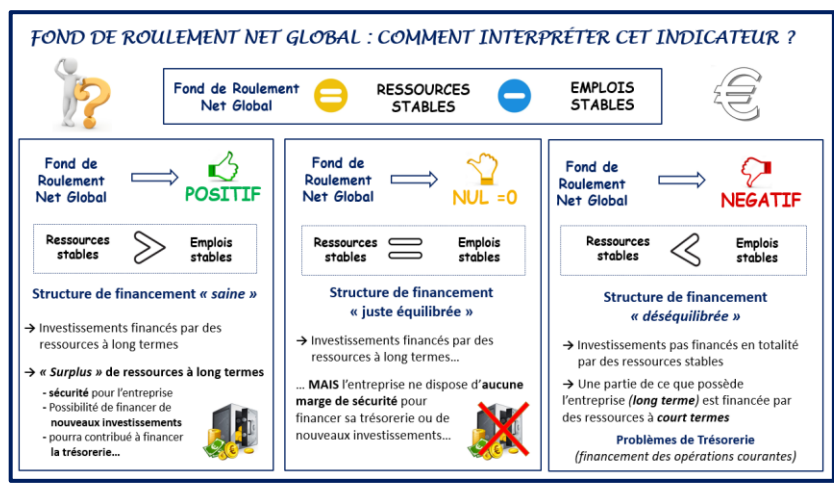
**Incertitudes** de la méthode



# En Bref

## « Comment l'organisation finance-t-elle son activité ? »

### Partie 1 : le financement des investissements



# MERCI... À BIENTÔT



Rendez-vous pour la 2eme partie de ce cours :

***« Le financement du cycle d'exploitation et la trésorerie »***